



FATTELO!

Condividi utilizzando questa frase:
01Lamp designed by Fattelo!™ an opensource project - www.fattelo.com



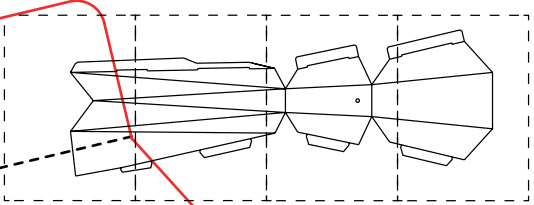
01 Lamp by Fattelo! is licensed under a Creative Commons Attribuzione - Non commerciale - Condividi allo stesso modo 3.0 Unported License. Based on a work at www.fattelo.com.
Permissions beyond the scope of this license may be available at www.fattelo.com.

SEI PRNTO A COSTRUIRE LA TUA 01LAMP?

ARE YOU READY TO MAKE YOUR 01LAMP?

STAMPA IL PDF (NON PREOCCUPARTI PER LE DIMENSIONI, PUOI
UNIRE PIÙ FOGLI A4 INSIEME)

PRINT THIS PDF (DON'T YOU WORRY ABOUT THE DIMENSIONS,
YOU CAN PRINT SEVERAL A4 SHEETS AND JOIN TOGETHER)

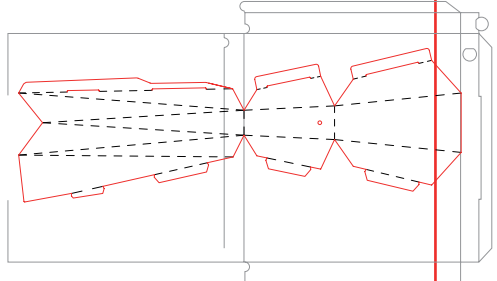


TAGLIA LA SAGOMA LUNGO LA LINEA ROSSA

FOLLOW THE RED LINE AND CUT THE SHAPE

APRI IL CARTONE DELLA PIZZA(PUOI UTILIZZARE UN QUALSIASI
ALTRO CARTONE CON SPESSORE TRA 1,5 E 3MM)

UNFOLD THE PIZZA CARDBOARD (OR USE ANY OTHER KIND OF
CARDBOARD BETWEEN 1,5 AND 3MM)



POSIZIONA LA SAGOMA SUL CARTONE, POI TRACCIA TUTTE LE LINEE

PLACE THE SHAPE ON THE CARDBOARD, THEN DRAW ALL THE LINES

CON UN CUTTER, TAGLIA IL CARTONE LUNGO LA LINEA ROSSA, POI SEGNA
DELICATAMENTE LE PIEGHE CON LA LAMA DEL TAGLIERINO (ATTENZIONE
A NON TAGLIARE IL CARTONE PER IL SUO INTERO SPESSORE)

FOLLOWING THE RED LINE, CUT THE SHAPE WITH A CUTTER, THEN
GENTLY PASS THE BLADE ON THE DASHED LINES (BE CAREFUL TO
DON'T PASS THROUGH THE CARDBOARD WEIGHT)

PIEGA LA LAMPADA LUNGO LE LINEE TRATTEGGIATE (PUOI USARE
UN RIGHELLO PER OTTENERE PIEGHE MIGLIORI)

BEND THE LAMP ON THE DASHED LINES (YOU CAN USE A RULER TO
MAKE BETTER BENDS)

INSERISCI LE LINGUETTE NEI BUCHI

INSERT THE FLAPS INTO THE HOLES